



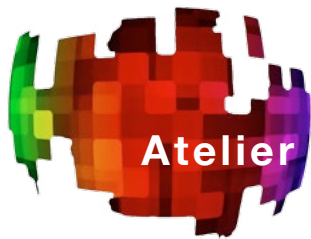
Atelier Digit_Hum 2015

Paysage et structuration
des Humanités numériques à l'ENS

LUNDI 28 SEPTEMBRE 2015

SALLE DES ACTES | ENS - 45 RUE D'ULM 75005 PARIS





Atelier Digit_Hum 2015

Paysage et structuration des Humanités numériques à l'ENS

Cet atelier s'inscrit dans le cadre de journées d'études explorant les projets et les solutions techniques développés en « Digital Humanities » qui mettent en œuvre de nouveaux outils pour l'analyse et la valorisation de corpus. Le CAPHÉS et le labex TransferS ont souhaité mettre en place une journée d'études par an sur ce sujet fortement interdisciplinaire. Les chercheurs, enseignants, ingénieurs et techniciens travaillant à l'École normale supérieure de Paris y partagent leur expérience numérique avec des responsables de projets innovants en Humanités numériques.

L'objectif de l'atelier Digit_Hum 2015, « Paysage et structuration des Humanités numériques à l'ENS », sera de faire se rencontrer et dialoguer les principaux acteurs des Humanités numériques à l'ENS et à l'Université de recherche Paris Sciences et Lettres (PSL), en cours de structuration dans ce domaine. Ainsi, une telle journée intéresse non seulement les personnels de l'ENS et des autres institutions membres de PSL, mais aussi toute personne curieuse de s'informer sur ces pratiques émergentes.

La matinée sera consacrée à la présentation de quelques projets d'actualité à l'ENS. L'après-midi débutera par une intervention du pôle Humanités Numériques du labex TransferS, puis un panorama des Humanités numériques au sein de PSL présentera les structures et les appels à projets proposés aux institutions partenaires. Enfin, la journée se terminera par une discussion générale sur les Humanités numériques et leur structuration dans la reconfiguration du paysage de l'ENS et de PSL.

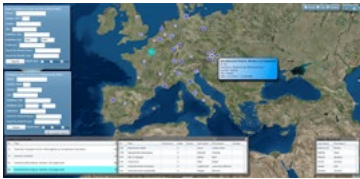
Accueil autour d'un café à partir de 9h00

9h30 : Introduction par Michel ESPAGNE, directeur du labex TransferS

9h45-10h15 :

ARTL@S : circulations mondiales et spatialité urbaine de l'art (XVIII^e-XXI^e siècles)

par Béatrice JOYEUX-PRUNEL (IHMC)



Développé en partenariat avec Purdue University, ARTL@S est un programme d'histoire transnationale et spatiale des arts, fondé sur la constitution et l'analyse d'une base mondiale géoréférencée de catalogues d'expositions. L'équipe utilise notamment les données offertes par les catalogues d'expositions et les livrets de salons des XIX^e-XX^e siècles, en vue de localiser les lieux d'exposition des œuvres dans les métropoles, et d'en analyser les circulations régionales et

internationales et donc d'étudier aussi la diffusion des réputations des exposants. Intégrant des étudiants de différentes universités françaises et étrangères, le groupe favorise la formation des jeunes chercheurs aux approches numériques, quantitatives et cartographiques. Outre la mise à disposition d'une source très importante pour l'histoire de l'art, sur une longue période et à l'échelle mondiale, le projet doit contribuer à encourager la pratique d'une histoire « globale » de l'art.

10h15-10h45 :

La plateforme Cartomac : Cartographie des manuscrits africains et caribéens

par Jean-François EKOUNGOUN, Rym KHENE, Claire RIFFARD, Richard WALTER (ITEM)
et Agnès TRICOCHÉ (labex TransferS)

La mission de l'équipe Manuscrit francophone Afrique Caraïbe de l'ITEM est de sauvegarder, étudier et éditer les manuscrits littéraires des pays francophones. Son projet Cartomac veut « cartographier » les fonds d'archives en péril en Afrique et dans la Caraïbe. Pour cela, en collaboration avec le pôle Humanités Numériques du labex TransferS, l'équipe a construit un répertoire de ces fonds, en utilisant la plateforme Omeka et en mettant au point une cartographie inédite pour visualiser de façon novatrice les fonds et les enjeux de leur sauvegarde. Cet outil permet également de fédérer un réseau de chercheurs du monde entier dans une perspective d'échange et de collaboration interdisciplinaire et plurilingue.



10h45-11h15 :

Le PEPS EITAB

(Extraction d'Informations Textuelles pour Alimenter des Bases de données)

par Frédérique MÉLANIE-BEQUET (LaTTiCe) et Katherine GRUEL (AOROC)



Pour faire vivre nos bases de données et favoriser leurs interconnexions, il faut les alimenter. La saisie et le codage de milliers de données dans des catalogues structurés, des thèses ou diverses publications demandent des moyens et du personnel. L'objectif reste pour nous d'extraire semi-automatiquement des données de bases ou de textes, afin d'alimenter l'Atlas de l'âge du Fer. C'est la finalité du projet EITAB

– Chronocarto. EITAB s'appuie sur la reconnaissance des entités nommées (noms propres, dates, terminologie, etc.) et des liens entre elles (syntaxe, sémantique...) pour identifier des chaînes de caractères et les organiser en un index structuré et hiérarchisé en fonction des listes de valeurs

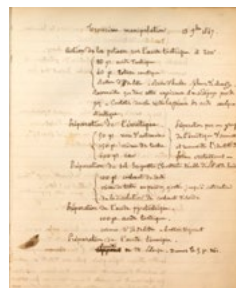
11h15-11h30 : Pause

11h30-12h00 :

Le projet de bibliothèque numérique de l'ENS

par Nathalie MARCEROU-RAMEL et Charlotte DESSAINT (SCD de l'ENS)

Le Service Commun de la Documentation est très attentif au développement des Humanités numériques dans lequel une partie de ses lecteurs s'investit. Le projet de bibliothèque numérique sera le moyen de prolonger ses missions actuelles de support à la recherche, en fournissant de nouveaux matériaux et un espace de collaboration et d'exploitation de ressources, parfois inédites, pour des projets d'Humanités numériques.



12h00-12h30 :

DIGA (Dictionnaire International de Génétique Artistique)

par Pierre-Marc DE BIASI et Richard WALTER (ITEM)

Données Internationales de Génétique Artistique

projet de base de données de génétique artistique

Europe Histoire de l'art



DIGA est un projet de base de données de génétique artistique multilingue étudiant les concepts du domaine. Si les concepts servant à identifier les œuvres d'art font consensus, ce n'est pas le cas pour les traces de leur genèse : la terminologie reste floue et sa variabilité peut aller, d'une langue à l'autre, jusqu'à l'intraduisible. DIGA propose un outil pour mener une réflexion théorique et expérimentale capable de lever ce verrou épistémologique. Les résultats, organisés dans une base de données accessible en ligne, utiliseront les ressources de l'édition numérique et de la traductologie. Chaque concept

du domaine sera présenté par des éléments textuels, images ou multimédia et sera traité par des fiches chronologiques, thématiques ou linguistiques, rendant ainsi accessible une terminologie scientifique adaptée aux archives de la création moderne et contemporaine.

12h30-13h00 : Questions

13h00-14h30 : Pause déjeuner

14h30-15h00 :

Le pôle Humanités Numériques du labex Transfers

par Julien CAVERO (ingénieur cartographe) et Agnès TRICOCHÉ (ingénieure bases de données)

Constitué au début de l'année 2013, le pôle Humanités Numériques contribue au bon usage des outils numériques en appui à la recherche. Autour des thématiques de l'archivage, des bases de données, des Systèmes d'Information Géographique et de la cartographie, il œuvre à l'échelle des 14 unités partenaires du labex. Il a pour objectif de répondre aux différentes demandes en mettant à disposition une plateforme technique et en délivrant conseils et orientations afin de définir les méthodes et les outils adaptés mais aussi d'être un espace de discussions et d'échanges susceptible de favoriser les synergies et les collaborations.



15h00-15h45 :

PSL et les Humanités numériques : présentation du pôle ressources et savoirs

par Hélène CHAUDOREILLE (responsable du pôle ressources et savoirs de PSL),
Laurent AUCHER (chef de projet) et Gérald PÉOUX (IHMC - chargé de mission Arts et HN à PSL)

Un panorama des moyens et des actions du pôle servira de tremplin pour lancer une discussion avec les participants sur les fonctionnalités et services qu'ils attendent, au-delà des fonctionnalités incluses dans la première version du Portail des savoirs, tout juste en production pour la mi-septembre 2015. Une démonstration live du Portail insistera tout particulièrement sur la puissance du moteur de recherche et les enjeux de normalisation et d'ouverture des données, sur la rubrique LibLab, boîte à outils collaborative à laquelle chaque membre de la communauté peut apporter des contenus et sur la rubrique Savoirs-PSL, qui répertorie les sites monographiques construits avec le soutien de PSL.

15h45-16h00 : Pause

16h00-17h00 :

Discussion générale animée par Paolo D'ORIO

directeur de l'ITEM

membre du conseil de la recherche pour les Humanités numériques à PSL

La question d'un centre support en Humanités numériques au sein de PSL : quels sont les besoins et les attentes de l'ENS ?

17h00 : Fin de journée



Atelier Digit_Hum

Journée organisée par :

Marie-Laure MASSOT

Ingénieure d'Études CNRS, UMS 3610 CAPHÉS, ENS Paris

marie-maure.massot@ens.fr

Julien CAVERO

Ingénieur cartographe, labex TransferS, ENS Paris

julien.cavero@ens.fr

Entrée libre dans la limite des places disponibles,
merci de vous inscrire en envoyant un mail à marie-laure.massot@ens.fr

Journée soutenue par le CNRS, l'ENS et PSL

